

Obsahové centrum pro souběžné instalace aplikace Inventor a migrace uživatelské knihovny

V tomto dokumentu je popsán postup souběžné instalace aplikací Autodesk Inventor 2010 (AI2010) a Autodesk Inventor 2009 (AI2009) nebo Autodesk Inventor 2008 (AI2008). Konstrukteři tak mají možnost pracovat v různých verzích s přístupem k nezávislým knihovnám obsahu.

V aplikaci AI2010 můžete vybrat mezi řešením pro místní obsah, které je navrženo pro samostatné uživatele – Místní obsah aplikace Inventor, a serverovým řešením pro práci ve sdíleném prostředí – Autodesk Vault Server, dříve známé pod označením Autodesk Data Management Server (ADMS).

Prostředí pro samostatné uživatele

Jste-li samostatným uživatelem, použijte k práci s Obsahovým centrem položku Místní obsah aplikace Inventor.

Místní obsah může být na váš místní počítač nainstalován spolu s verzemi AI2009 nebo AI2008, aniž by bylo potřeba provádět změny v předchozích verzích aplikace AI.

Instalace aplikace AI2010 a knihoven místního obsahu aplikace Inventor

Nainstalujte aplikaci Autodesk Inventor do místního počítače. V médiu Autodesk Inventor:

- Vyberte v dialogu Výběr produktů k instalaci možnost Knihovny Obsahového centra.
- V dialogu Přehled – Konfigurace – Instalace klepněte na tlačítko Konfigurovat.
- Vyberte v dialogu Výběr možností přístupu k Obsahovému centru možnost Místní obsah aplikace Inventor.
- Klepněte na kartu Knihovny Obsahového centra a vyberte knihovny Obsahového centra, které se mají nainstalovat.

Migrace knihoven Obsahového centra verzí aplikací AI2009 a AI2008 do místního obsahu

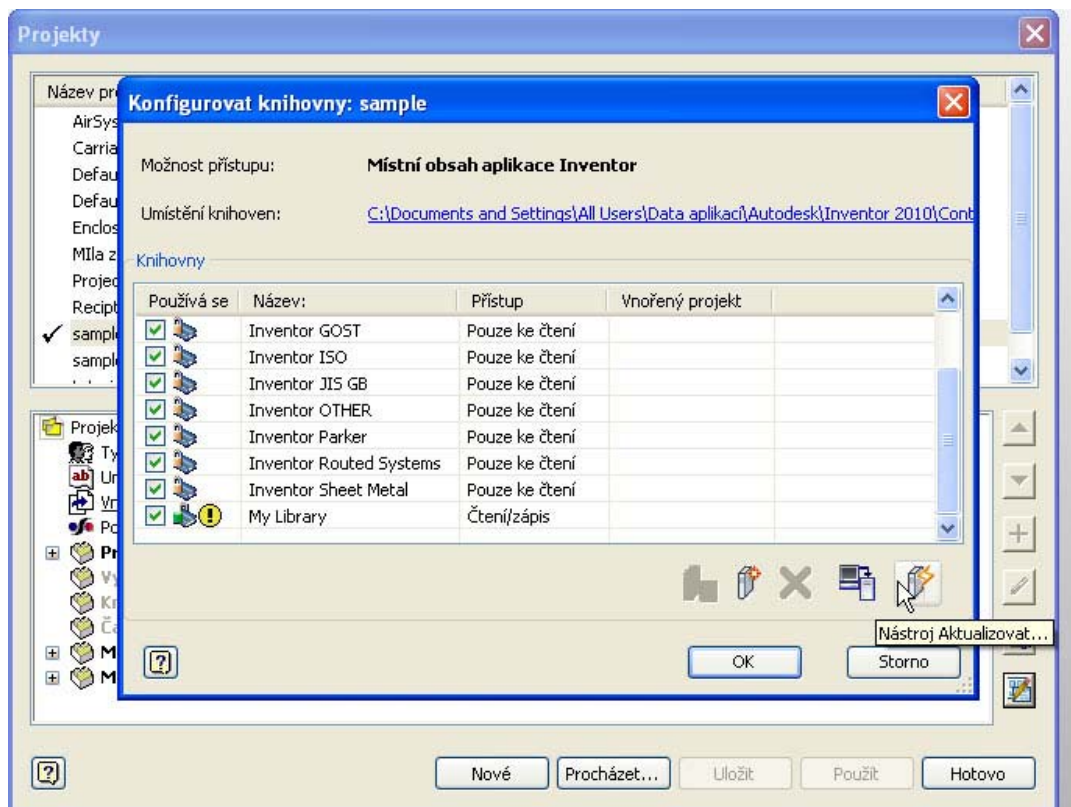
Při prvním spuštění Obsahového centra AI2010 se vyhledají v místním počítači existující uživatelské knihovny verzí aplikací AI2009 nebo AI2008. Pokud jsou nalezeny, budete vyzváni k převodu knihoven do místního obsahu.

Podle velikosti a počtu knihoven může převod trvat značně dlouho.

OBSAHOVÉ CENTRUM PRO SOUBĚŽNÉ INSTALACE APLIKACE INVENTOR

A MIGRACE UŽIVATELSKÉ KNIHOVNY

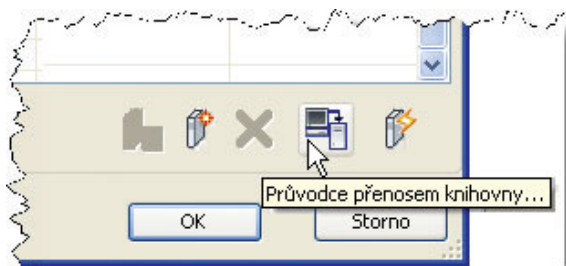
Chcete-li zpřístupnit převedené knihovny do Obsahového centra, musíte ji nejdříve migrovat spuštěním nástroje Aktualizovat, který je k dispozici v dialogu Konfigurovat knihovny.



Obrázek 2

Knihovny můžete převést při prvním spuštění aplikace AI2010, nebo můžete uživatelské knihovny převést ze serveru úložiště kdykoliv později:

1. Otevřete dialog Konfigurovat knihovny z editoru Projekty
2. Klepněte na ikonu Průvodce přenosem knihovny...



Obrázek 2

3. Vyberte možnost Ze serveru Autodesk Vault Server do Místního obsahu aplikace Inventor.
4. Zadejte přihlašovací informace k serveru úložiště (výchozí hodnoty jsou Uživatel: „Administrator“, bez hesla, Server: „localhost“, Databáze: „Vault“).
5. Vyberte knihovny, které chcete převést.

Aplikace Autodesk Vault Server je nutná pro převod knihovny. Odstraníte-li server úložiště, nebudete moci převést knihovny ze serveru do místního obsahu.

Sdílené prostředí

Pracujete-li ve sdíleném prostředí, použijte aplikaci Autodesk Vault Server jako technologii ukládání dat pro knihovny Obsahového centra.

Chcete-li spustit verzi AI2010 souběžně s verzí AI2009 nebo AI2008, můžete ponechat aplikaci AI2009 nebo AI2008, aby pracovaly s odpovídající verzí serveru úložiště.

Nainstalujte aplikaci Autodesk Vault Server 2010 do jiného počítače.

Můžete mít pouze jednu verzi aplikace Vault Server, která podporuje verzi AI2010 a také AI2009 nebo AI2008. Odinstalujte předchozí verzi aplikace Vault Server. Nainstalujte potom aplikaci Autodesk Vault Server 2010 a Aktualizaci klienta aplikace Autodesk Inventor 2009 pro Vault Server 2010 nebo Aktualizaci klienta aplikace Autodesk Inventor 2010 pro Vault Server 2010.

Následující část popisuje, jak nainstalovat aplikaci AI2010 souběžně s verzí AI2009 nebo AI2008, přičemž všechny přistupují k jedné verzi serveru úložiště – Autodesk Vault Server 2010. Postup nastavení zahrnuje následující úlohy:

- odebrání nejnovější verze serveru Autodesk® Data Management Server (ADMS),
- instalace aplikace Autodesk Vault Server 2010,
- migrace knihoven Obsahového centra aplikace AI2008 nebo AI11 na server ADMS 2010,
- instalace aplikace AI2010,
- správa nezávislých knihoven s daty pro aplikace AI2010 a AI2009 nebo AI2008 prostřednictvím konzoly serveru Autodesk Vault Server 2010.

Knihovny Obsahového centra v aplikaci Autodesk Vault Server 2010

Obsahové centrum využívá server Autodesk Vault Server jako technologii ukládání dat sdíleného standardního obsahu.

Pokud jsou aplikace AI2010 a AI2009 nebo AI2008 nastaveny tak, aby přistupovaly ke standardnímu obsahu na serveru úložiště, pak musí mít všechny přístup ke stejnému serveru Autodesk Vault Server. Má-li být podporována nejnovější verze aplikace Inventor, musí být použita nejnovější verze serveru úložiště. Odstraňte ze systému starou aplikaci ADMS. Potom aktualizujte aplikaci AI2009 nebo AI2008, aby podporovaly nové funkce serveru Autodesk Vault Server 2010, abyste mohli tuto aplikaci používat. Pro odstranění a aktualizaci použijte ručně opravy **Aktualizace klienta aplikace Inventor 2009 pro Autodesk Vault server 2010** nebo **Aktualizace klienta aplikace Inventor 2008 pro Autodesk Vault server 2010**. Potom obnovte spojení k novému serveru Autodesk Vault Server. Novou verzi serveru Autodesk Vault Server je možné používat při správě knihoven Obsahového centra aplikací AI2010, AI2009 a AI2008. Každá knihovna Obsahového centra na serveru úložiště obsahuje atribut Oddíl knihovny. Oddíl knihovny uvádí verzi aplikace Inventor, pro kterou lze knihovnu použít.

Instalace aplikace Autodesk Vault Server 2010

Server úložiště a knihovny Obsahového centra nainstalujte z média Autodesk Vault 2010 (Server).

Před instalací nové verze aplikace Vault Server 2010 není nutné provést odinstalaci předchozí verze aplikace Vault Server (Autodesk Data Management Server). Pokud aplikace Autodesk Vault Server 2010 nalezne předchozí verzi, s vaším souhlasem ji odstraní během instalace serveru 2010.

Podrobné informace o instalaci naleznete v dokumentu *Autodesk Vault 2010 Implementation Guide*, který je umístěn na médiu Autodesk Vault Server na stránce Dokumentace.

Migrace knihoven Obsahového centra aplikace AI2009 nebo AI2008

Na konci instalace serveru Autodesk Vault 2010 budete vyzváni ke spuštění konzoly serveru a migraci předchozí verze databáze serveru (databáze úložiště a knihovny Obsahového centra). Podle velikosti a počtu databází může migrace trvat značně dlouho. Na konci instalace není nutné provést migraci. Z aplikace Inventor avšak můžete ke knihovnám Obsahového centra přistupovat pouze po jejich migraci. Předchozí verzi databáze je možné migrovat při prvním spuštění konzoly serveru.

Důležité informace o migraci knihoven Obsahového centra naleznete v následující části Migrace knihoven.

Instalace aplikace AI2010

Nainstalujte aplikaci Autodesk Inventor do místních počítačů. Z média Autodesk Inventor:

Důležité upozornění: Neinstalujte knihovny Obsahového centra pro místní obsah. Formát knihoven je jiný pro sdílený server (server úložiště) a jednoho uživatele (místní obsah). Knihovny místního obsahu nejsou kompatibilní se sdíleným prostředím.

1. Zrušte v dialogu Výběr produktů k instalaci možnost Knihovny Obsahového centra.
2. V dialogu Přehled – Konfigurace – Instalace klepněte na tlačítko Konfigurovat.
3. Vyberte v dialogu Výběr možností přístupu k Obsahovému centru volbu Autodesk Vault Server.

Aktualizace klienta aplikace Autodesk Inventor pro server Autodesk Vault Server 2010

Aktualizaci klienta aplikace AI2009 pro server Autodesk Vault Server 2010 nebo aktualizaci klienta aplikace AI2008 pro server Autodesk Vault Server 2010 lze stáhnout ručně ze stránky <http://www.autodesk.com/inventor-updates-servicepacks>.

Pro každou verzi aplikace Inventor a pro každou aktualizaci Service Pack (SP) je vydána zvláštní verze aktualizace klienta aplikace Inventor pro server ADMS. Například AI2008 SP1: Nainstalujte aktualizaci klienta aplikace pro server Autodesk Vault Server 2010 pro aplikaci AI2008 s aktualizací SP1.

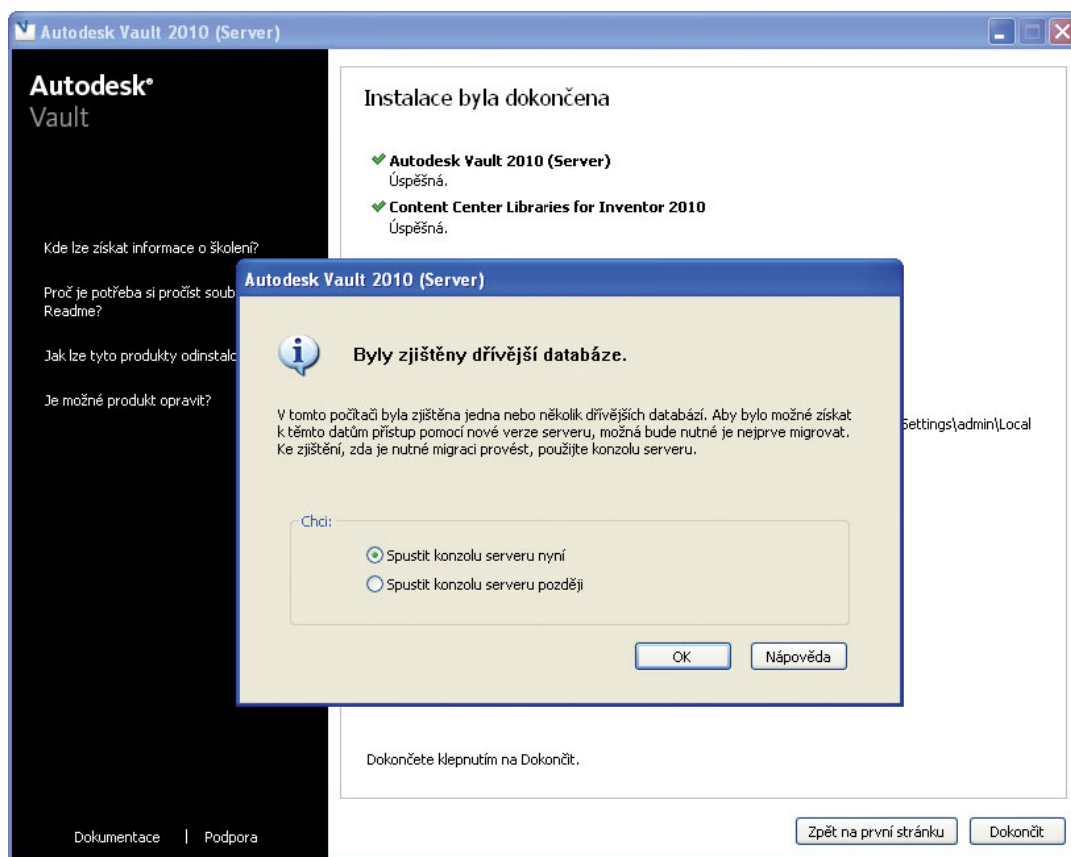
OBSAHOVÉ CENTRUM PRO SOUBĚŽNÉ INSTALACE APLIKACE INVENTOR

A MIGRACE UŽIVATELSKÉ KNIHOVNY

Aktualizace klienta aplikace Inventor pro aplikaci Autodesk Vault Server ovlivní soubory ve vašem klientovi Autodesk Vault. Rovněž ovlivní společné soubory sdílené klienty Obsahového centra a úložiště. Pokud se tedy rozhodnete pro instalaci aktualizace klienta aplikace Autodesk Inventor pro aplikaci Autodesk Vault Server, bude rovněž aktualizován klientský software aplikace Autodesk Vault.

Migrace knihoven

Na konci instalace aplikace Autodesk Vault Server 2010 budete vyzváni ke spuštění konzoly serveru ADMS (obrázek 3). Jako výchozí hodnotu vám dialog výzvy nabídne možnost Nyní. Vyberete-li tuto možnost, dojde ke spuštění konzoly serveru po dokončení instalace aplikace Vault server.

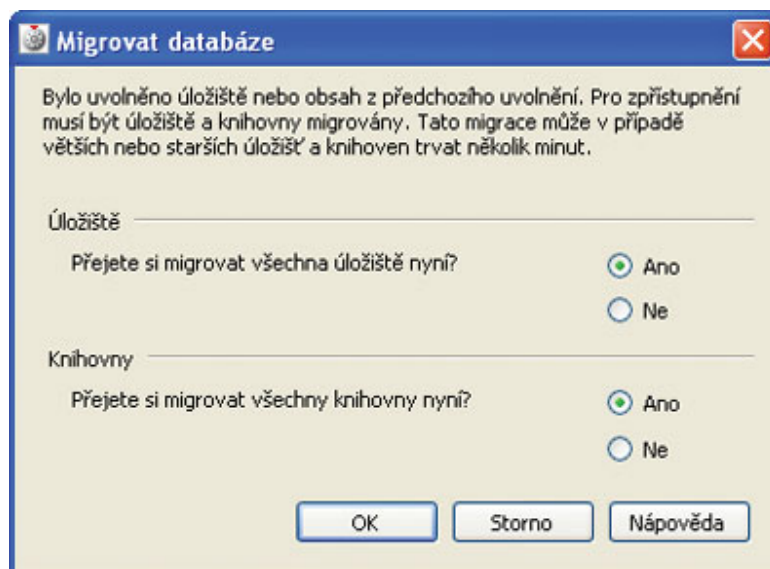


Obrázek 3

OBSAHOVÉ CENTRUM PRO SOUBĚŽNÉ INSTALACE APLIKACE INVENTOR

A MIGRACE UŽIVATELSKÉ KNIHOVNY

Po prvním spuštění konzola serveru ADMS vyhledá stávající databáze určené k migraci. Databáze serveru se všemi knihovnami aplikace AI2009 nebo AI2010 a uživatelskými knihovnami Obsahového centra bude nalezena a předána k migraci. Bude zobrazen tento dialog.



Obrázek 4

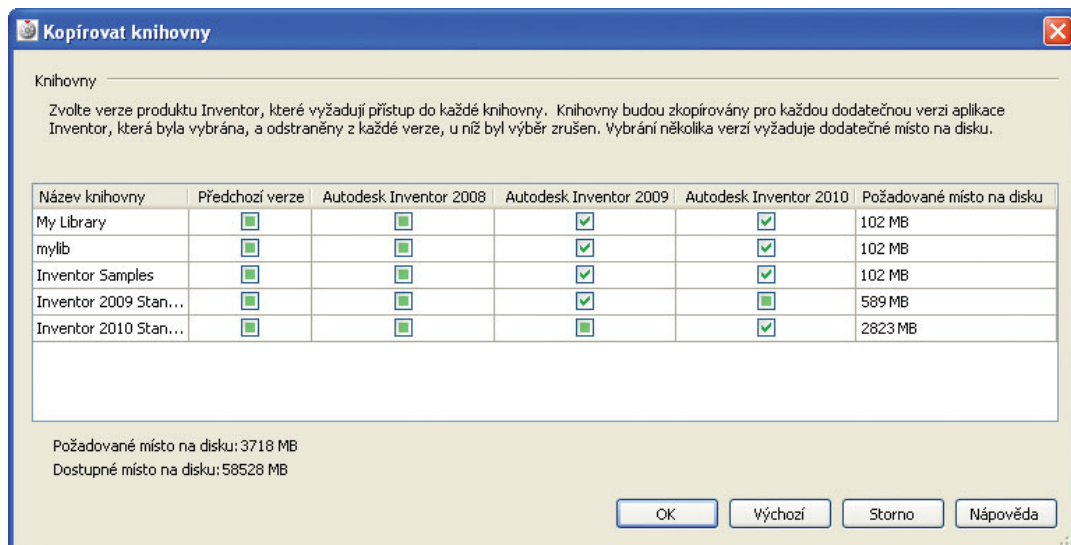
Výběrem možnosti Ano zahájíte migraci úložišť a knihoven do nového schématu databáze aplikace Autodesk Vault Server. Databáze úložiště obsahuje uživatelské profily a ostatní informace důležité pro Obsahové centrum. Proto migrujte databázi úložiště pouze tehdy, pokud nepoužíváte úložiště.

Migrované knihovny Obsahového centra aplikace AI2009 nebo AI2008 budou nadále dostupné pro odpovídající verze aplikace Inventor. Případné uživatelské knihovny aplikace AI2009 nebo AI2005 je možné pro použití v aplikaci AI2010 zkopírovat do oddílu aplikace AI2010. Chcete-li zkopírovat knihovny do vyššího oddílu, aby byly dostupné pro vyšší verze aplikace Inventor, vyberte je v dialogu Kopírovat knihovny (obrázek 5). Ve výchozím nastavení budou uživatelské knihovny kopírovány do oddílu AI2009.

Chcete-li získat přístup do nemigrovaných úložišť a knihoven, proveďte nejdříve jejich migraci do nové verze serveru. Nemigrované databáze můžete ručně migrovat později.

OBSAHOVÉ CENTRUM PRO SOUBĚŽNÉ INSTALACE APLIKACE INVENTOR

A MIGRACE UŽIVATELSKÉ KNIHOVNY

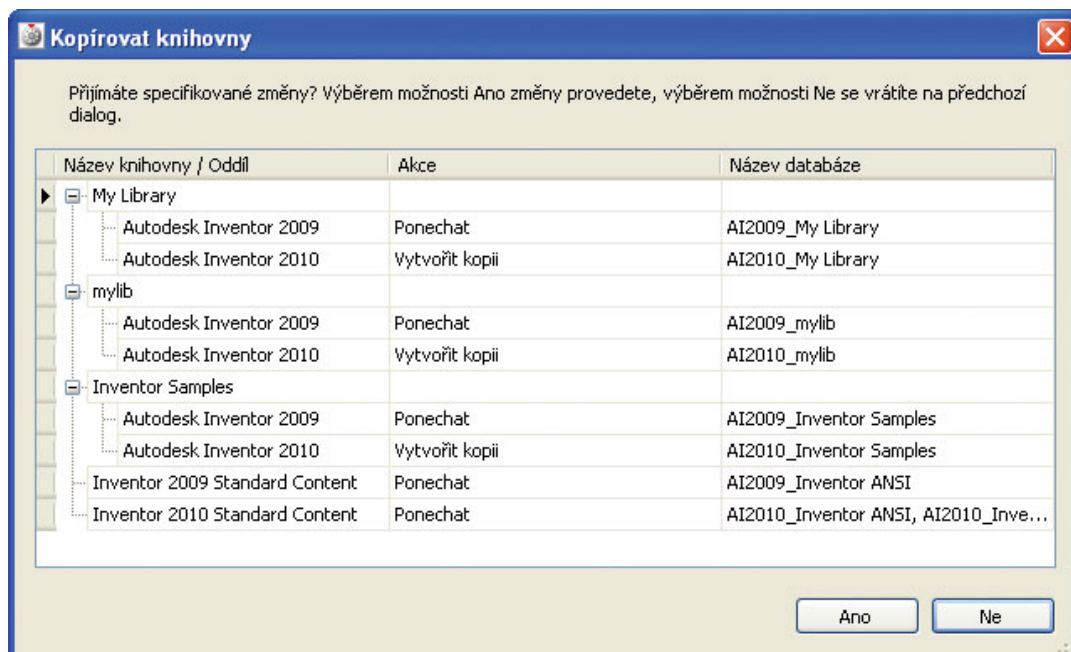


Obrázek 5

Pokud je políčko knihovny zaškrtnuto, knihovna zůstane dostupná pro uvedenou verzi aplikace Inventor a/nebo bude vytvořena nová kopie pro vyšší verzi.

Pokud políčko knihovny zaškrtnuto není, knihovna bude v dané verzi aplikace Inventor odebrána a kopie pro vyšší verzi aplikace Inventor vytvořena nebude.

Před provedením určených změn můžete vybrané položky zkontrolovat v dialogu znázorněném na obrázku 6.



Obrázek 6

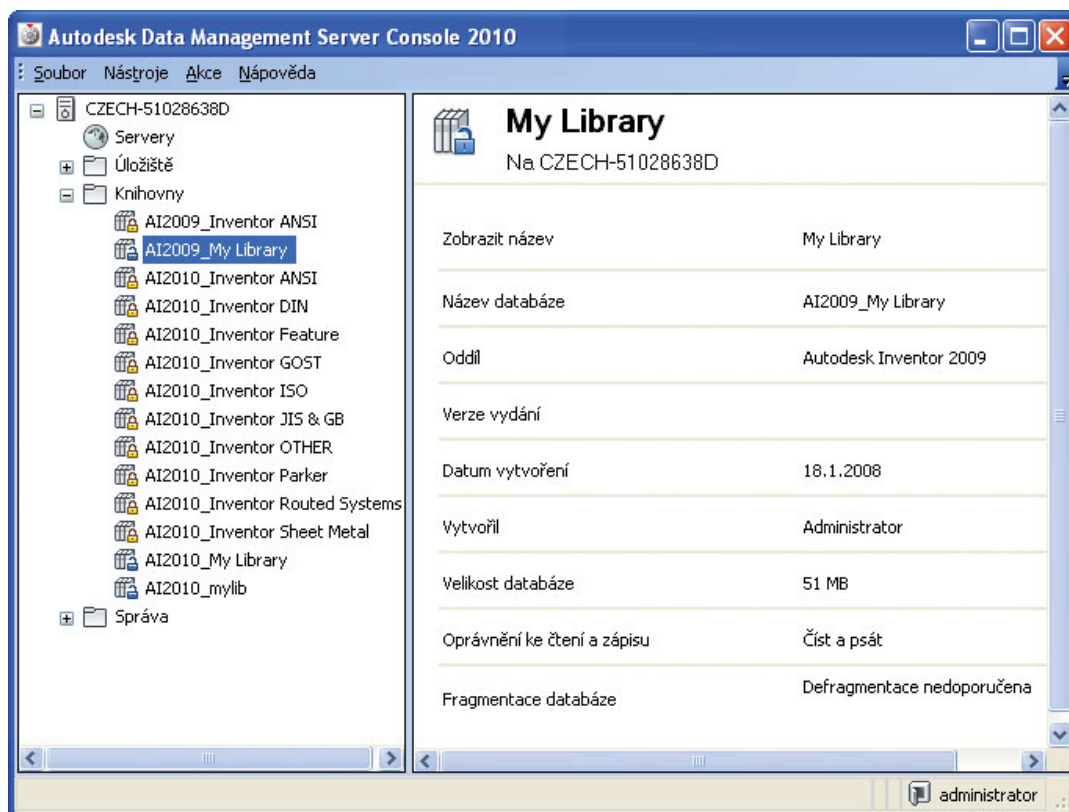
Klepnutím na tlačítko Ano provedete uvedené změny. Klepnutím na tlačítko Ne se vrátíte do předchozího dialogu.

OBSAHOVÉ CENTRUM PRO SOUBĚŽNÉ INSTALACE APLIKACE INVENTOR

A MIGRACE UŽIVATELSKÉ KNIHOVNY

Po dokončení migrace a kopírování se knihovny Obsahového centra zobrazí v konzole serveru (obrázek 7). Knihovny standardního obsahu a uživatelské knihovny aplikace AI2009 nebo AI2008 budou mít nadále názvy uvedené v aplikaci Autodesk Vault Manager v předchozích verzích serveru ADMS. Každá z nich je uvedena v oddílech aplikace Autodesk Inventor 2009 nebo Autodesk Inventor 2008, které jsou zobrazeny na pravé straně dialogu konzoly serveru Autodesk.

Kopie uživatelských knihoven aplikace AI2009 a AI2008 vytvořené pro aplikaci AI2010 mají u názvu předponu „AI2010_“. Nacházejí se v oddíle Autodesk Inventor 2010. Všechny nově instalované knihovny aplikace Inventor 2010 se standardním obsahem mají kvůli snadné identifikaci v názvu navíc předponu „AI2010_“.



Obrázek 7

Autodesk

Autodesk [a další produkty] jsou registrované ochranné známky nebo ochranné známky společnosti Autodesk, Inc. v USA a dalších zemích. Všechny ostatní obchodní značky, názvy produktů a ochranné známky patří příslušným vlastníkům. Společnost Autodesk si vyhrazuje právo bez předchozího upozornění kdykoliv změnit nabídky a specifikace produktů a nenese odpovědnost za typografické a grafické chyby, které se mohou v tomto dokumentu vyskytnout.

© 2009 Autodesk, Inc. Všechna práva vyhrazena.